



GŁOWACKIEGO

by GALINVEST

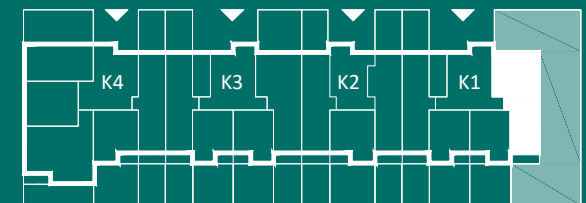
M1

1.	Pokój z aneksem kuchennym	21.57 m ²
2.	Łazienka	6.22 m ²
3.	Pokój	12.34 m ²
4.	Przedpokój	8.15 m ²
5.	Pokój	9.93 m ²
6.	Toaleta	2.51 m ²
7.	Taras	3.87 m ²
8.	Ogród	182.25 m ²

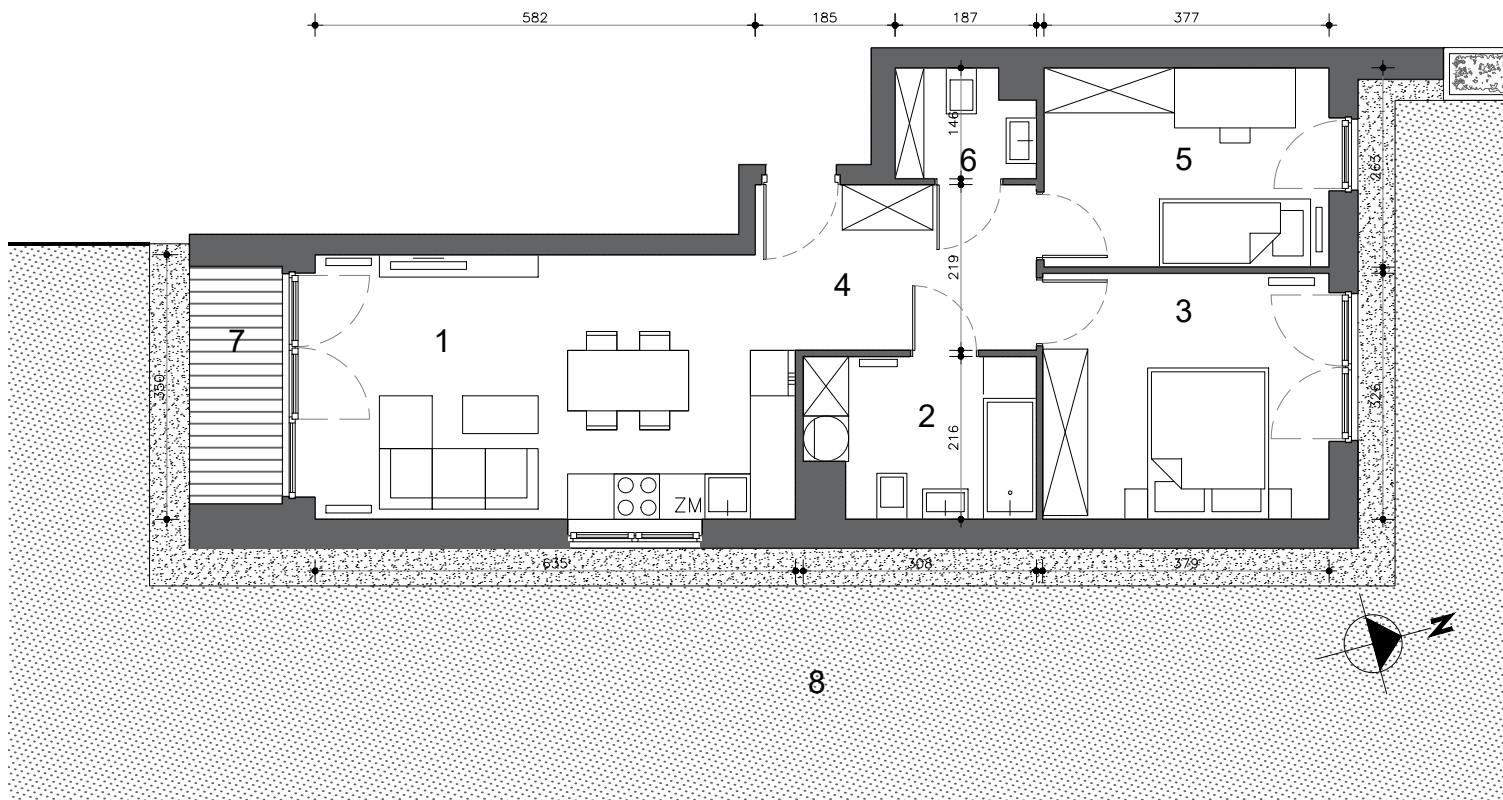
60.72 m²

0 Parter

Liczba pokoi 3



Głowackiego 12A



Wymiary pomieszczeń, lokalizacje przyborów sanitarnych, rozmieszczenie punktów instalacyjnych itp. podano na podstawie projektu budowlanego. W trakcie prac budowlanych z przyczyn technologicznych mogą wystąpić zmiany wymiarów i usytuowanie elementów. Przedstawiona aranżacja ma charakter wyłącznie przykładowy: lokal mieszkalny wykańczany jest w standardzie szczegółowo opisanym w Umowie deweloperskiej.

Galinvest Głowackiego Sp. z o.o.
www.galinvest.com.pl, e-mail: glowackiego@galinvest.com.pl
Biura sprzedaży: teren budowy ul. Głowackiego 12, tel. +12 346 20 33
ul. Obrońców Poczty Gdańskiej 14, tel. +12 346 21 99