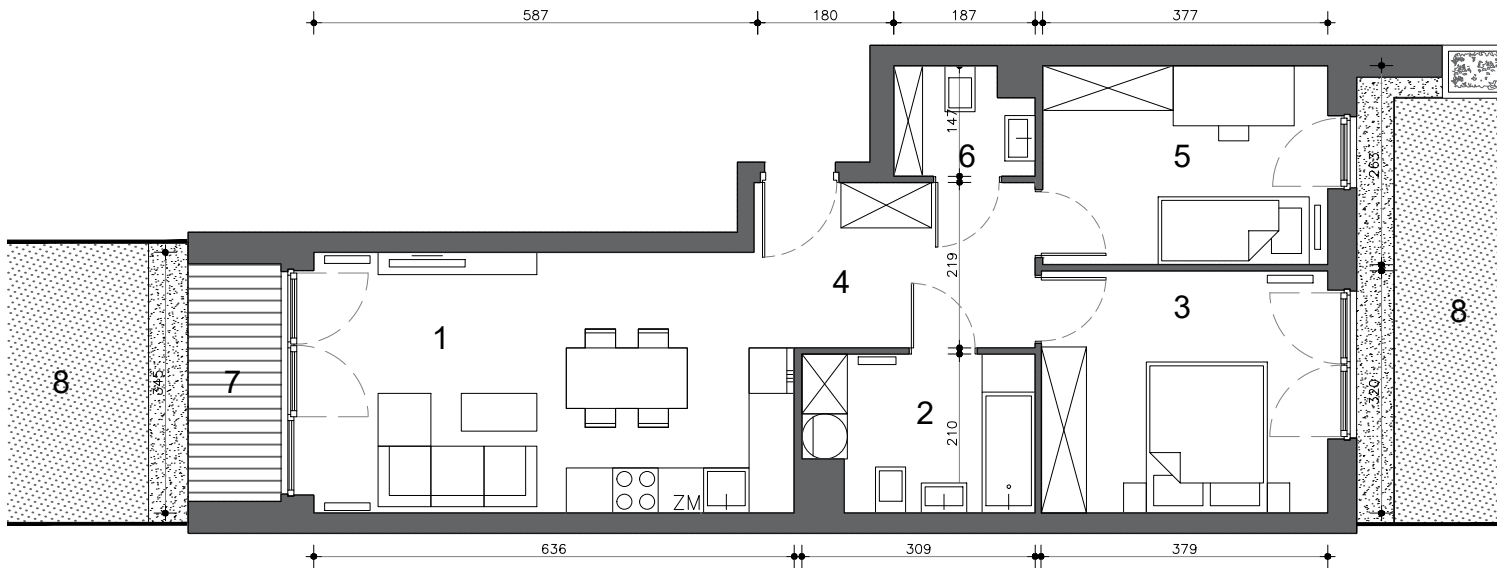




GŁOWACKIEGO

by GALINVEST



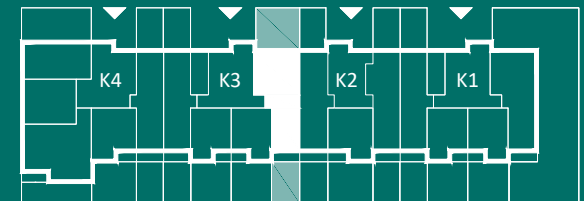
M43

| | | |
|----|---------------------------|----------------------|
| 1. | Pokój z aneksem kuchennym | 21.25 m ² |
| 2. | Łazienka | 6.09 m ² |
| 3. | Pokój | 12.15 m ² |
| 4. | Przedpokój | 8.15 m ² |
| 5. | Pokój | 9.93 m ² |
| 6. | Toaleta | 2.53 m ² |
| 7. | Taras | 3.87 m ² |
| 8. | Ogród | 65.35 m ² |

60.10 m²

0 Parter

Liczba pokoi 3



Głowackiego 12A

Wymiary pomieszczeń, lokalizacje przyborów sanitarnych, rozmieszczenie punktów instalacyjnych itp. podano na podstawie projektu budowlanego. W trakcie prac budowlanych z przyczyn technologicznych mogą wystąpić zmiany wymiarów i usytuowanie elementów. Przedstawiona aranżacja ma charakter wyłącznie przykładowy: lokal mieszkalny wykańczany jest w standardzie szczegółowo opisanym w Umowie deweloperskiej.

Galinvest Głowackiego Sp. z o.o.
www.galinvest.com.pl, e-mail: glowackiego@galinvest.com.pl
Biura sprzedaży: teren budowy ul. Głowackiego 12, tel. +12 346 20 33
ul. Obrońców Poczty Gdańskiej 14, tel. +12 346 21 99

