

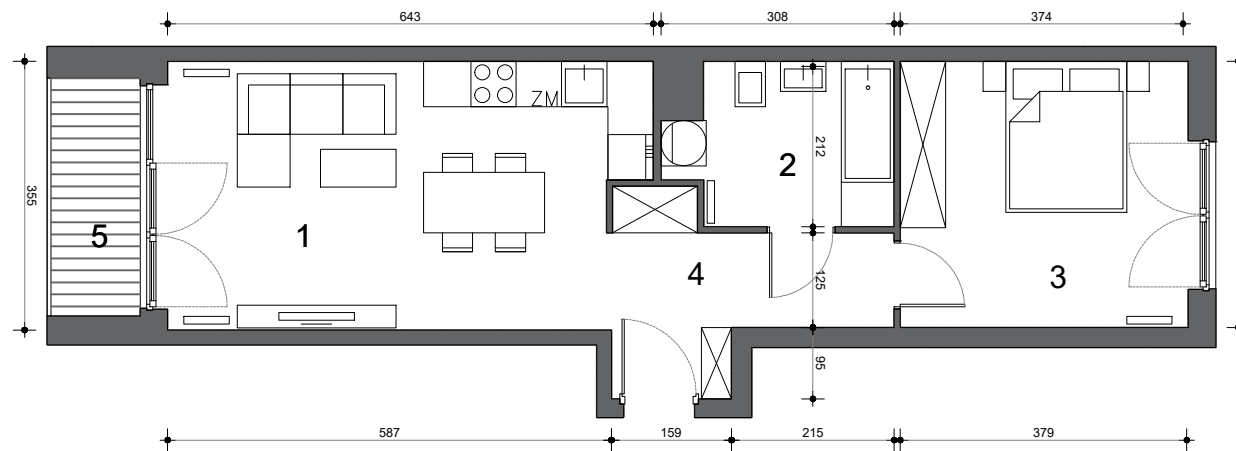


# GŁOWACKIEGO

by GALINVEST

# M30

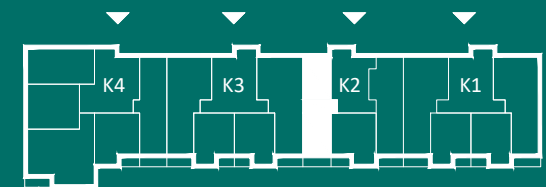
1.	Pokój z aneksem kuchennym	21.69 m <sup>2</sup>
2.	Łazienka	5.97 m <sup>2</sup>
3.	Pokój	13.41 m <sup>2</sup>
4.	Przedpokój	6.88 m <sup>2</sup>
5.	Loggia	3.87 m <sup>2</sup>



## 47.95 m<sup>2</sup>

**1** Piętro

Liczba pokoi **2**



## Głowackiego 12A

Wymiary pomieszczeń, lokalizacje przyborów sanitarnych, rozmieszczenie punktów instalacyjnych itp. podano na podstawie projektu budowlanego. W trakcie prac budowlanych z przyczyn technologicznych mogą wystąpić zmiany wymiarów i usytuowanie elementów. Przedstawiona aranżacja ma charakter wyłącznie przykładowy: lokal mieszkalny wykańczany jest w standardzie szczegółowo opisanym w Umowie deweloperskiej.

Galinvest Głowackiego Sp. z o.o.  
www.galinvest.com.pl, e-mail: glowackiego@galinvest.com.pl  
Biura sprzedaży: teren budowy ul. Głowackiego 12, tel. +12 346 20 33  
ul. Obrońców Poczty Gdańskiej 14, tel. +12 346 21 99

