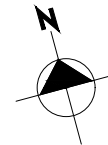
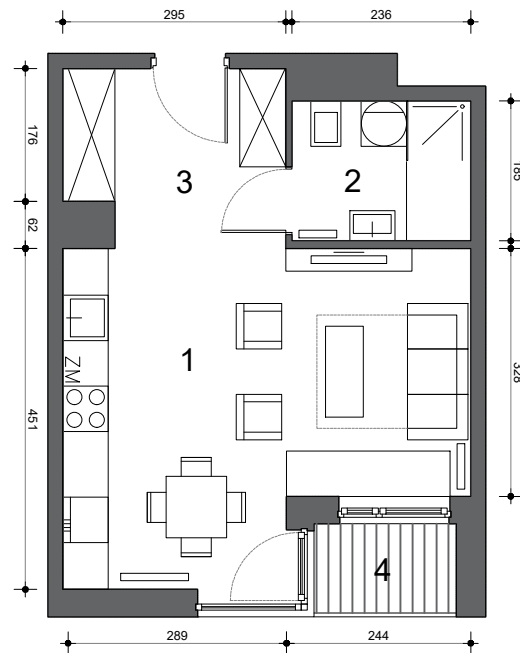




GŁOWACKIEGO

by GALINVEST



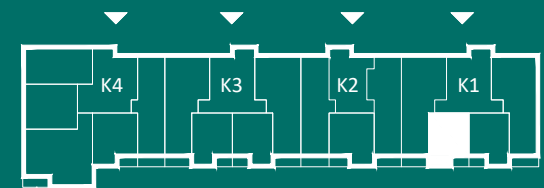
M7

| | | |
|----|---------------------------|----------------------|
| 1. | Pokój z aneksem kuchennym | 21.34 m ² |
| 2. | Łazienka | 4.38 m ² |
| 3. | Przedpokój | 6.60 m ² |
| 4. | Loggia | 2.32 m ² |

32.32 m²

1 Piętro

Liczba pokoi **1**



Głowackiego 12A



Wymiary pomieszczeń, lokalizacje przyborów sanitarnych, rozmieszczenie punktów instalacyjnych itp. podano na podstawie projektu budowlanego. W trakcie prac budowlanych z przyczyn technologicznych mogą wystąpić zmiany wymiarów i usytuowanie elementów. Przedstawiona aranżacja ma charakter wyłącznie przykładowy: lokal mieszkalny wykańczany jest w standardzie szczegółowo opisanym w Umowie deweloperskiej.

Galinvest Głowackiego Sp. z o.o.
www.galinvest.com.pl, e-mail: glowackiego@galinvest.com.pl
Biura sprzedaży: teren budowy ul. Głowackiego 12, tel. +12 346 20 33
ul. Obrońców Poczty Gdańskiej 14, tel. +12 346 21 99