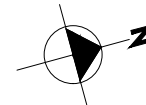
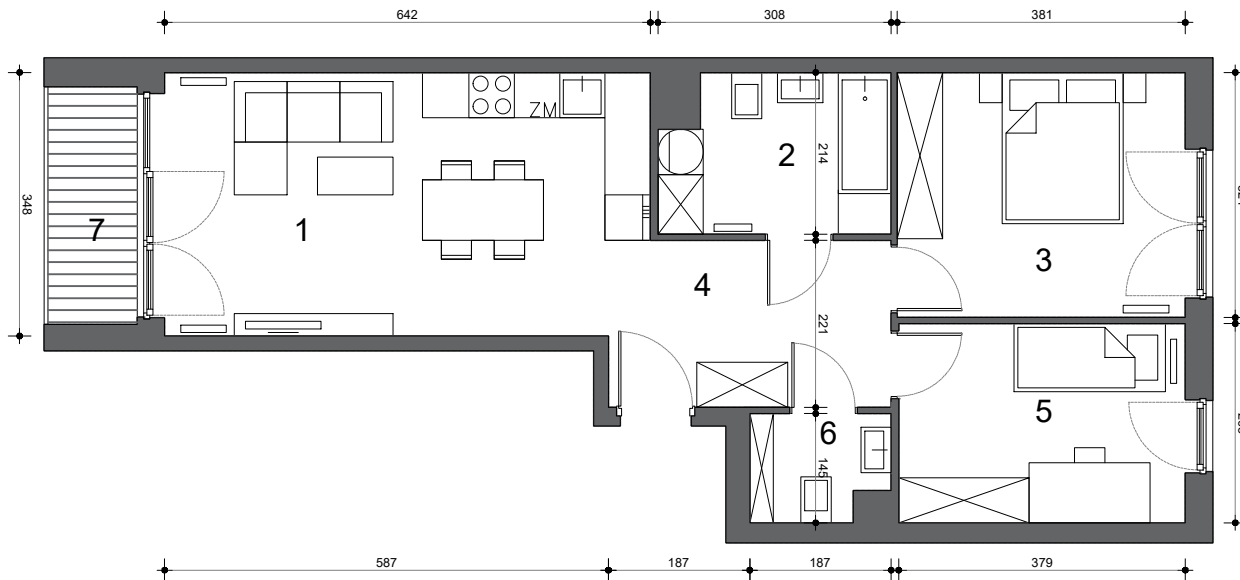




GŁOWACKIEGO

by GALINVEST



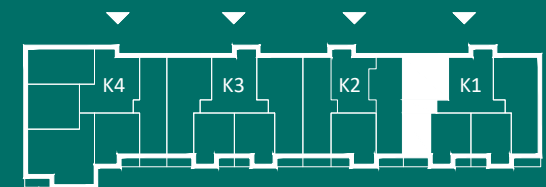
M8

1.	Pokój z aneksem kuchennym	21.70 m ²
2.	Łazienka	6.23 m ²
3.	Pokój	12.34 m ²
4.	Przedpokój	8.21 m ²
5.	Pokój	9.99 m ²
6.	Toaleta	2.48 m ²
7.	Loggia	3.87 m ²

60.95 m²

1 Piętro

Liczba pokoi **3**



Głowackiego 12A



Wymiary pomieszczeń, lokalizacje przyborów sanitarnych, rozmieszczenie punktów instalacyjnych itp. podano na podstawie projektu budowlanego. W trakcie prac budowlanych z przyczyn technologicznych mogą wystąpić zmiany wymiarów i usytuowanie elementów. Przedstawiona aranżacja ma charakter wyłącznie przykładowy: lokal mieszkalny wykańczany jest w standardzie szczegółowo opisanym w Umowie deweloperskiej.

Galinvest Głowackiego Sp. z o.o.
www.galinvest.com.pl, e-mail: glowackiego@galinvest.com.pl
Biura sprzedaży: teren budowy ul. Głowackiego 12, tel. +12 346 20 33
ul. Obrońców Poczty Gdańskiej 14, tel. +12 346 21 99