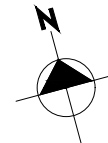
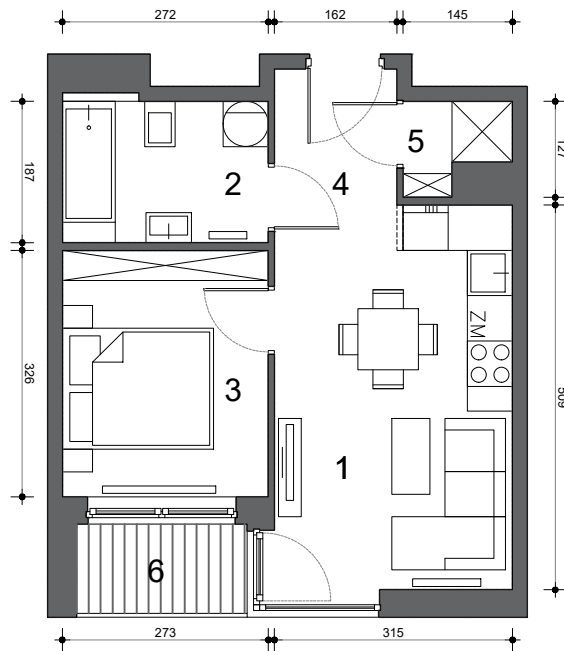




GŁOWACKIEGO

by GALINVEST



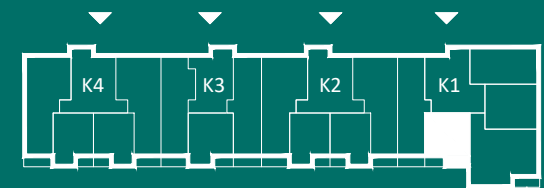
M23

1.	Pokój z aneksem kuchennym	16.03 m ²
2.	Łazienka	5.21 m ²
3.	Pokój	8.88 m ²
4.	Przedpokój	2.92 m ²
5.	Garderoba	1.49 m ²
6.	Loggia	2.77 m ²

34.53 m²

4 Piętro

Liczba pokoi 2



Głowackiego 12



Wymiary pomieszczeń, lokalizacje przyborów sanitarnych, rozmieszczenie punktów instalacyjnych itp. podano na podstawie projektu budowlanego. W trakcie prac budowlanych z przyczyn technologicznych mogą wystąpić zmiany wymiarów i usytuowanie elementów. Przedstawiona aranżacja ma charakter wyłącznie przykładowy: lokal mieszkalny wykańczany jest w standardzie szczegółowo opisanym w Umowie deweloperskiej.

Galinvest Głowackiego Sp. z o.o.
www.galinvest.com.pl, e-mail: glowackiego@galinvest.com.pl
Biura sprzedaży: teren budowy ul. Głowackiego 12, tel. +12 346 20 33
ul. Obrońców Poczty Gdańskiej 14, tel. +12 346 21 99